



Je travaille



Je veux travailler

Une personne autiste peut avoir plusieurs difficultés.

Par exemple, elle peut:

- avoir du mal à communiquer avec les autres ;
- être sensible aux bruits et à la lumière ;



Ces difficultés ne permettent pas toujours aux personnes autistes de trouver un travail.

Pourtant, les personnes autistes ont de nombreuses qualités.

Par exemple :

- elles sont toujours à l'heure,
- elles veulent que tout soit parfait,
- elles respectent les règles,
- elles sont motivées.



Le gouvernement propose des solutions pour aider les personnes autistes à :

- faire des études,
- trouver un travail.



Comment aider une personne autiste à trouver un travail ?

Pour aider la personne autiste à trouver un travail,
il faut :

- discuter avec elle pour savoir ce qu'elle veut faire,
- créer son projet professionnel,
- l'aider à trouver une entreprise,
- être sûr qu'elle reste dans l'entreprise.



La personne autiste est soutenue par :

- Des professionnels du secteur médico-social;
Par exemple des psychologues ou des éducateurs.



- Un **conseiller en emploi** ;

Le **conseiller en emploi** aide la personne autiste à
réaliser son projet professionnel.



Le conseiller en emploi connaît très bien :

- le monde du travail,
- les problèmes que peuvent avoir les personnes handicapées,
surtout les personnes autistes.



Le conseiller en emploi doit être disponible.

Il fait le lien avec l'employeur et la personne autiste.

Le conseiller en emploi doit donner confiance à la personne handicapée pour
qu'elle devienne autonome dans sa vie personnelle et professionnelle.

1. Que se passe-t-il avant de trouver un travail ?

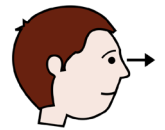
Avant de trouver un travail,

le conseiller en emploi **évalue** la personne autiste.

Evaluer une personne c'est vérifier ce qu'elle sait

faire. Le conseiller en emploi :

- va discuter plusieurs fois avec la personne autiste,
- va vérifier comment la personne autiste travaille en entreprise.



La personne autiste peut travailler dans une entreprise si :

- elle accepte ses difficultés ;
- elle est motivée ;
- elle est autonome ;
- elle a des capacités ;

Si la personne autiste a des difficultés,

le conseiller en emploi organise des ateliers pour lui apprendre à développer ses capacités.

Par exemple, si la personne autiste aime être seule,

le conseiller en emploi peut organiser des ateliers en groupe,

pour que la personne autiste apprenne à travailler avec d'autres personnes.



Evaluer la personne autiste permet de mieux l'accompagner,

pour qu'elle puisse :

- faire une formation,
- trouver un travail.



2. Comment se passe l'entretien d'embauche ?

Un entretien d'embauche, c'est se présenter à un employeur.



Une personne autiste a parfois des difficultés à parler devant du monde.

Le conseiller en emploi peut être avec la personne autiste pendant l'entretien d'embauche pour :



- la soutenir,
- la rassurer,
- la mettre en confiance.

Pour savoir si la personne autiste convient pour ce travail, il est bon de lui demander de faire un essai.



Elle pourra montrer ce qu'elle sait faire.

3. Que se passe-t-il quand une personne autiste a un travail ?

Quand la personne autiste a un travail, il faut être sûr qu'elle s'y sente bien et en sécurité.

Si cela est nécessaire, le poste de travail doit être aménagé.

Par exemple, si la personne autiste est fatiguée, ses heures de travail peuvent être aménagées.



Si elle a des problèmes au dos, il faut éviter qu'elle porte des choses lourdes.

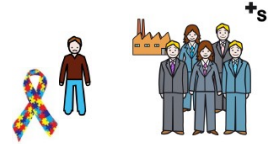


Une personne dans l'entreprise devient le tuteur de la personne autiste. Le tuteur en entreprise aide la personne autiste dans son travail.

Le conseiller en emploi continue à aider la personne autiste même lorsqu'elle a trouvé un travail.



Il reste en contact avec la personne autiste et l'entreprise autant de temps qu'il le faut.



Si il y a d'autres personnes handicapées dans l'entreprise, le conseiller en emploi peut aussi les aider.



Travailler dans un ESAT

Un **E**tablissement et **S**ervice d'**A**ide par le **T**ravail (**ESAT**) est un établissement qui propose du travail à des personnes handicapées. Il existe différents métiers dans un ESAT.

Il faut trouver le travail qui plaira à la personne handicapée.

Les professionnels des ESAT doivent être formés à l'autisme.



Un professionnel de l'ESAT devient le tuteur de la personne autiste.

Le tuteur de l'ESAT doit prendre en compte les difficultés de la personne autiste.

Par exemple, ses difficultés à parler.



Le tuteur est toujours en lien avec :

- la famille de la personne autiste;
- les professionnels qui collaborent avec la personne autiste.

Pour savoir comment trouver un travail quand on est

autiste, vous pouvez demander des informations :

- à la **M**aison **D**épartementale des **P**ersonnes **H**andicapées (**MDPH**) ;
- au **C**entre de **R**essources de l'**A**utisme (**CRA**).



Pour avoir plus d'informations sur le travail,

vous pouvez aussi aller sur le site internet du

Groupement **N**ational des **C**entres de **R**essources de l'**A**utisme (**GNCRA**)



Adaptation : Eloïse Auffret-Novice pour Signes de Sens

Relecteurs :

- Caroline Pieters et Florence Dutilleul, Association Nous Aussi Roubaix-Tourcoing.
- Audrey Coudouel et Matthieu Lepais, Association Trisomie 21 Rhône et Métropole de Lyon.

© Illustrations : Arassac

© Logo européen Facile à lire: Inclusion Europe. Plus d'informations sur le site easy-to-read.eu.